



# Mevsimlik Tarım İşçilerinin ve Ailelerinin İhtiyaçlarının Belirlenmesi Araştırması 2011 Harran Üniversitesi-UNFPA

Hizmet için kanıt oluşturan sonuçlar  
açısından



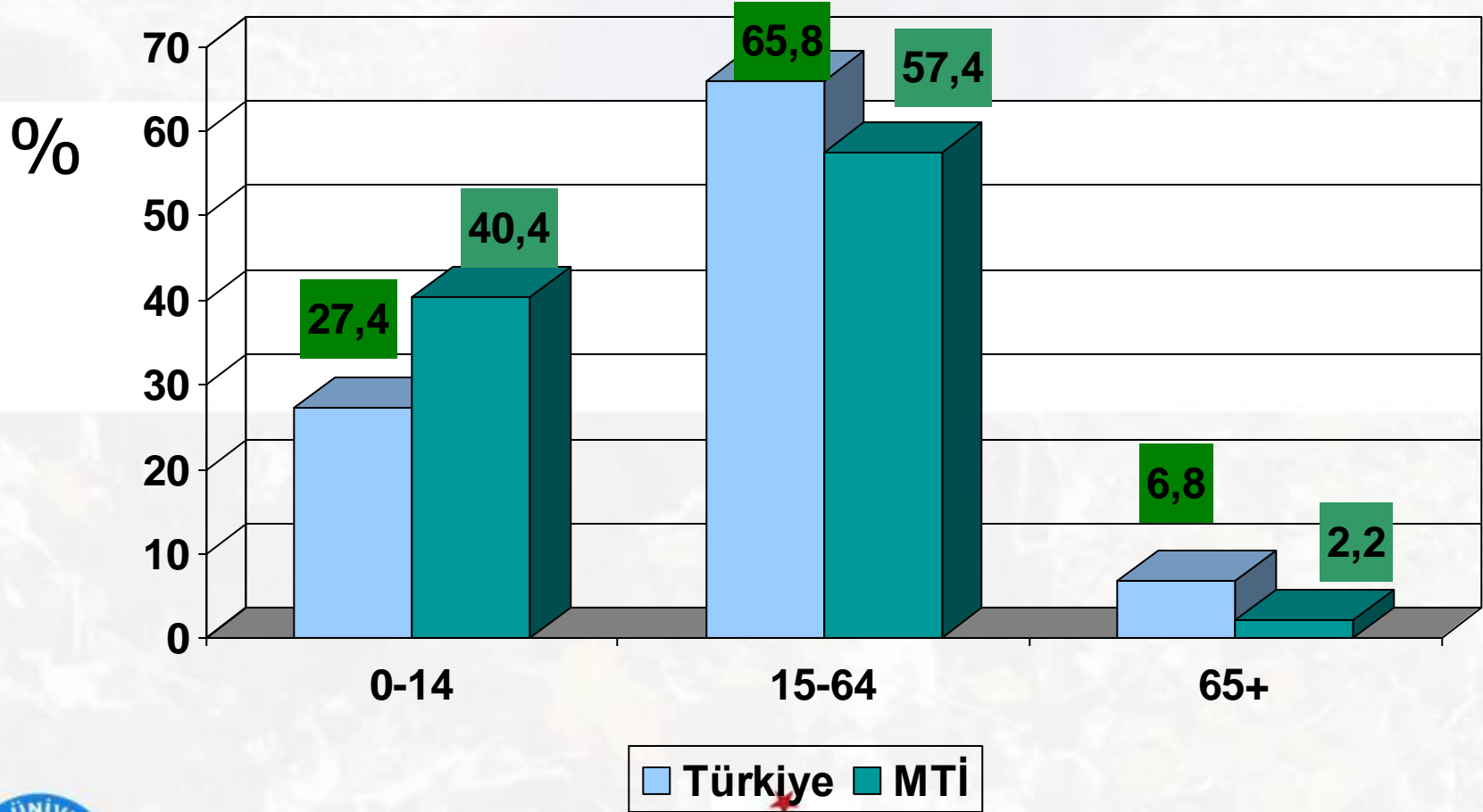
Kingdom of the Netherlands





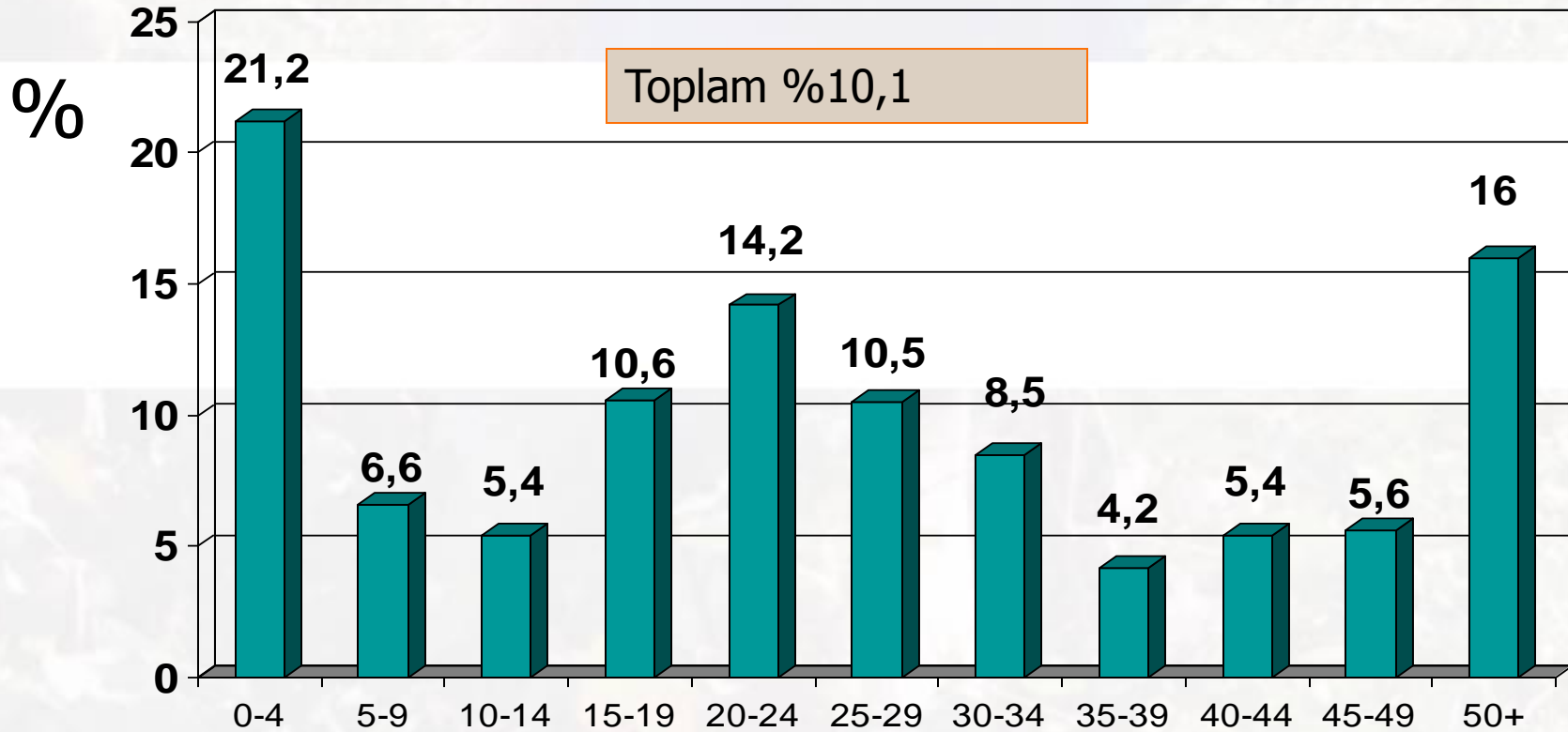
# Nüfusun Yaş Yapısı

Medyan yaş 18; Şanlıurfa 17; Adıyaman 20



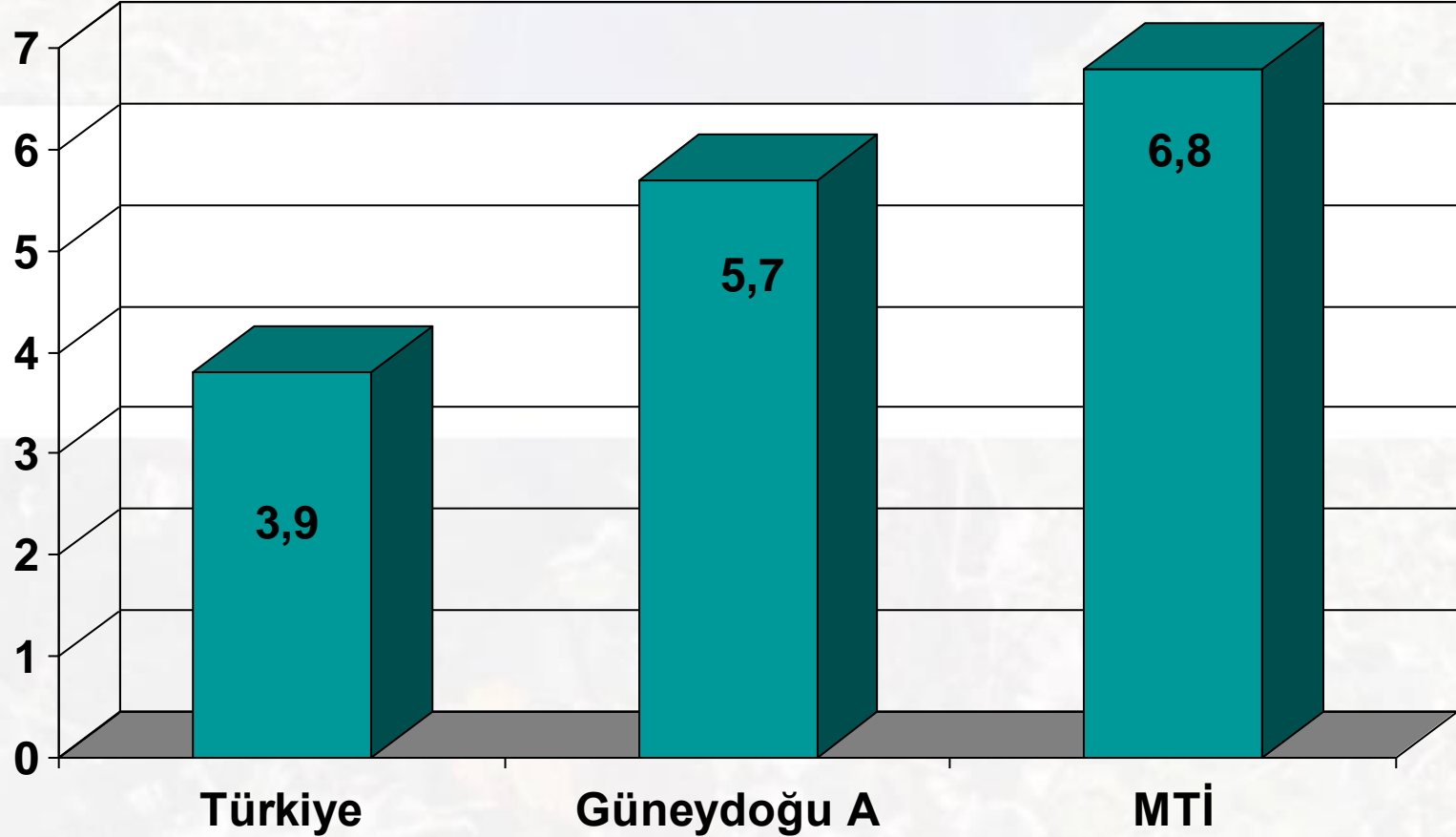
Türkiye'de medyan yaş kadınlarda 30; erkeklerde 29

# Nüfusa kayıtlı olmama durumu



TNSA (2008) 5 yaş altı %6,3

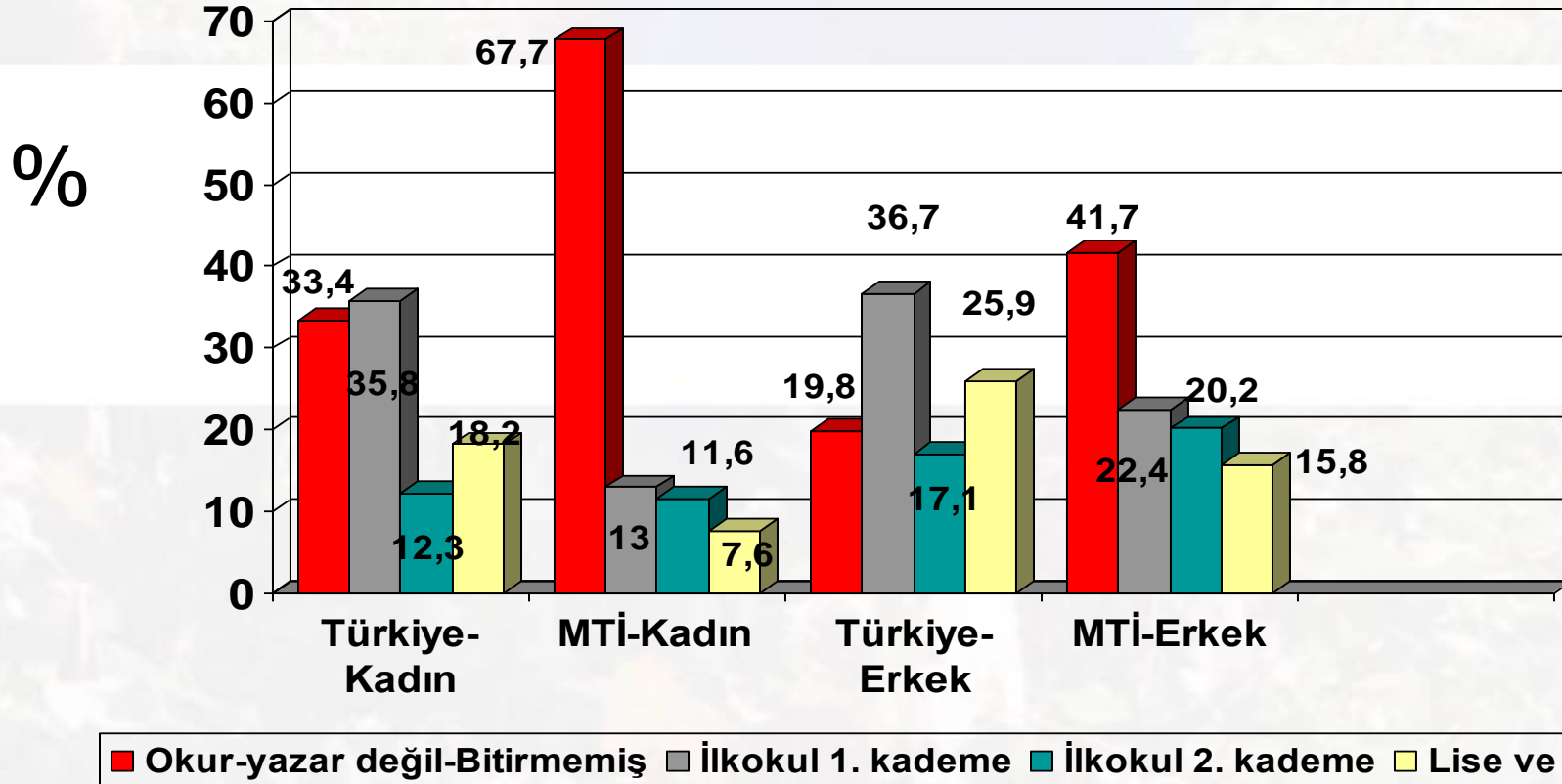
# Ortalama hanehalkı büyüklüğü



Şanlıurfa 7,4 2,9

Adıyaman 5,5 1,9

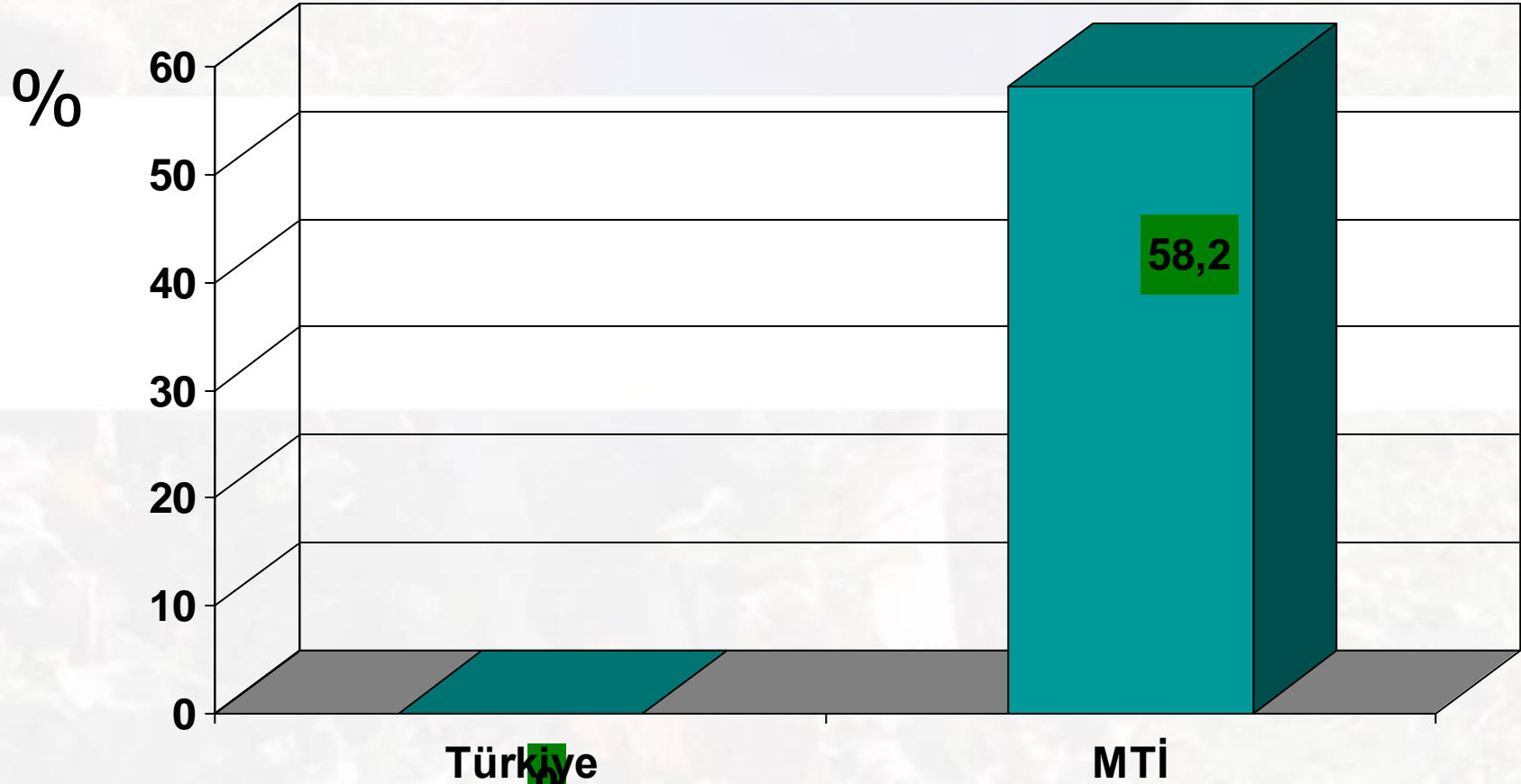
# Hanehalkı nüfusunun öğrenim durumu (6 Yaş ve üzeri)



Açık ilköğretim, açık lise yaygın

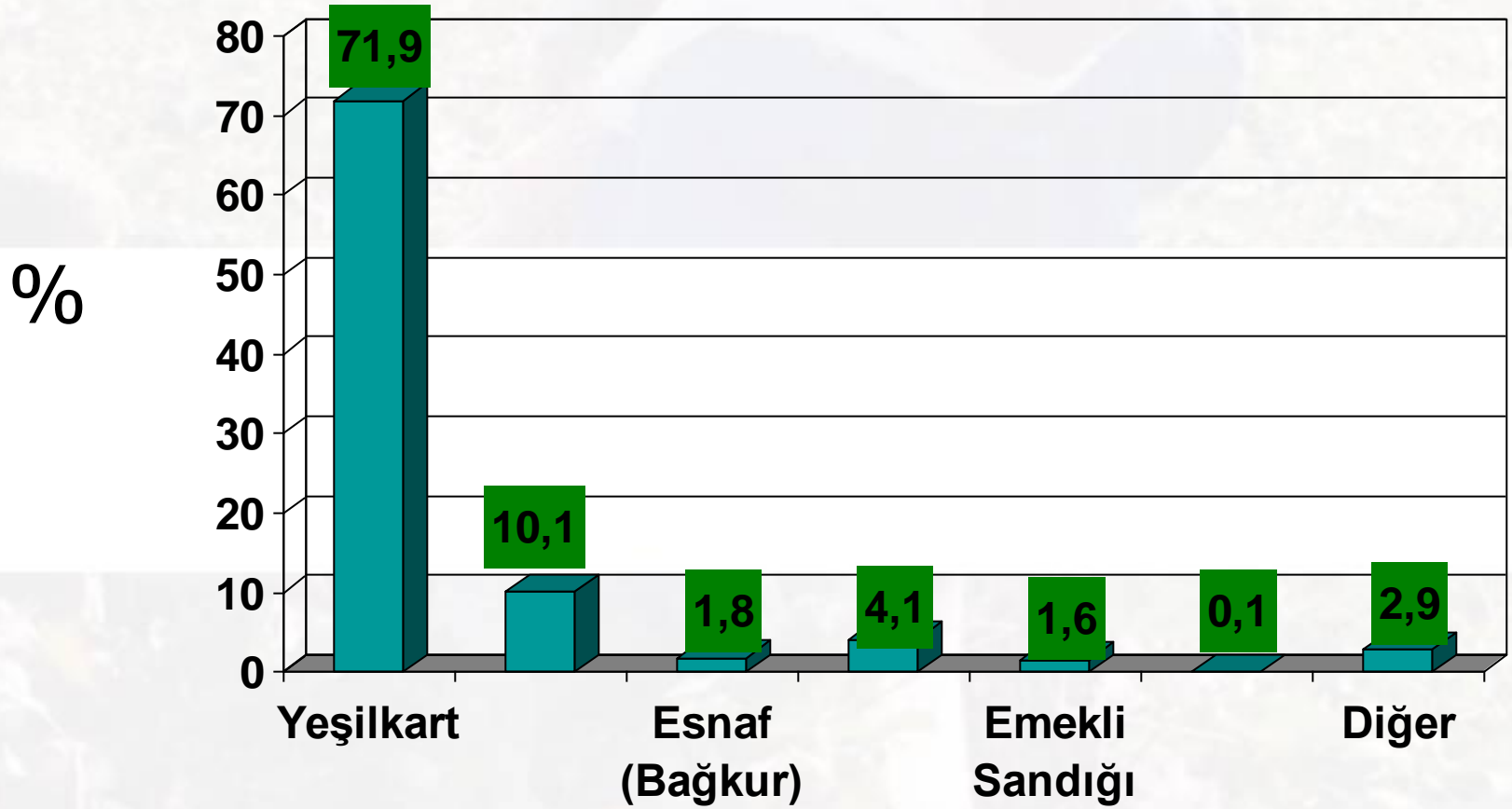
(Ücretleri?; ders alma ihtiyacı?)

# Yoksulluk



Ailedeki kişi sayısı

# Sosyal güvence durumu



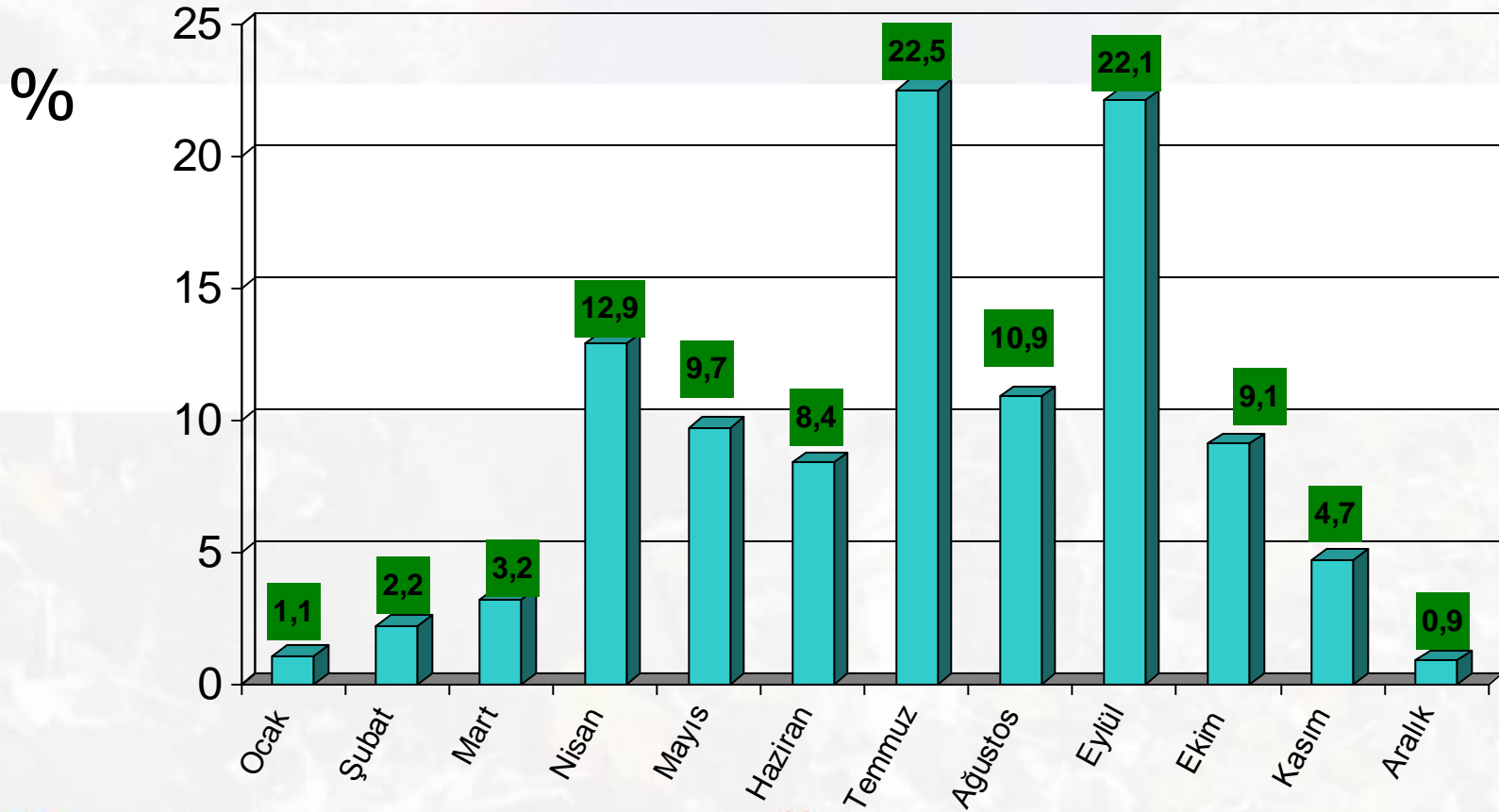
-%38,8'i aynı ya da nakdi yardım almakta  
(özürlü maaşı dahil olmak üzere)



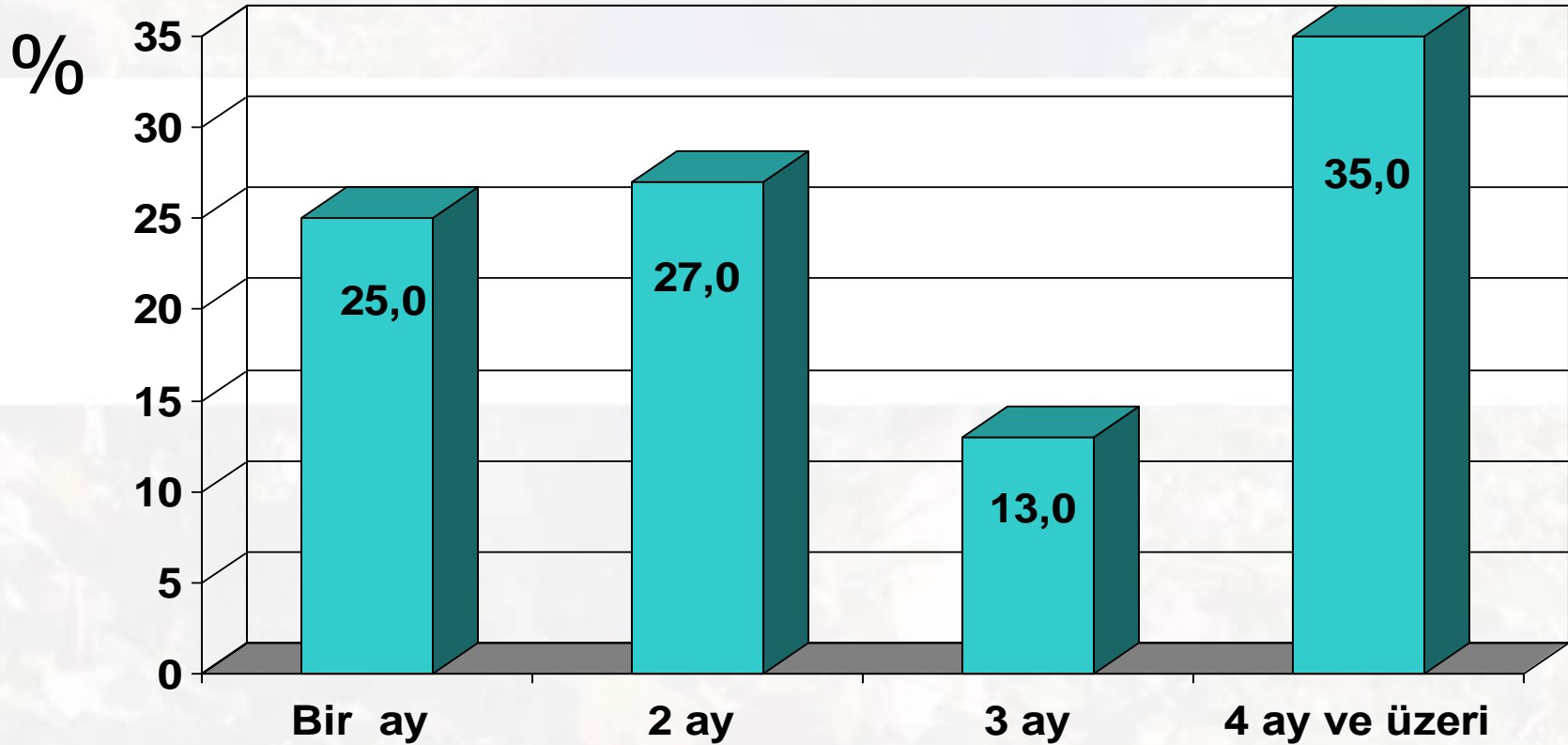
## Akraba evliliği durumu

Akraba Evliliği Durumu	Sayı	%
<b>Akraba Değil</b>	<b>1146</b>	<b>49,2</b>
<b>Akraba Evliliği</b>	<b>1183</b>	<b>50,8</b>
Amca Çocuğu	461	19,8
Hala Çocuğu	112	4,8
Teyze Çocuğu	123	5,3
Dayı Çocuğu	140	6,0
Baba Tarafı Diğer Akraba	251	10,4
Anne Tarafı Diğer Akraba	96	4,0

# Tarım işgücü göçünün aylara göre dağılımı



# Mevsimlik işçi göçü süresi



İki kişiden biri doğduğundan bu yana mevsimlik tarım işçisi

Çalışma alanlarında temiz içme suyuna erişim %33.



*Hijyenik tuvalet; sadece hanehalkı üyeleri tarafından kullanılması, atığı insan temasından etkin bir şekilde ayırması (kanalizasyona bağlı ya da kapalı çukur, her dışkılama sonrası üzerinin toprakla örtülmesi)*

## En çok tüketilen gıdalar

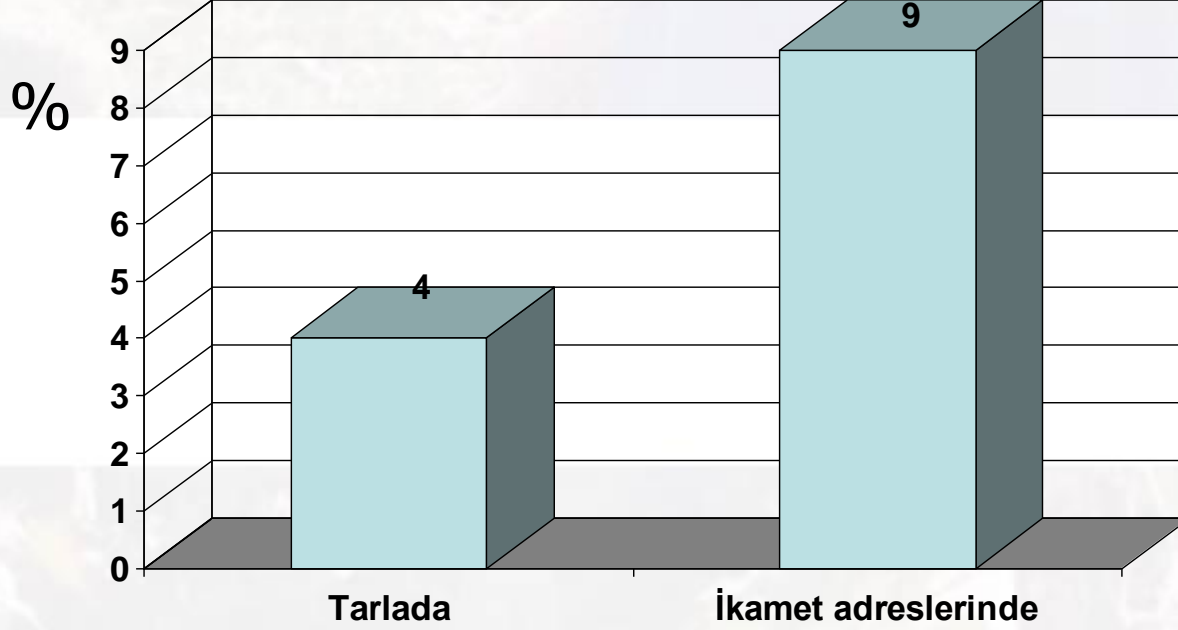




## Sağlık hizmetine başvuru durumu



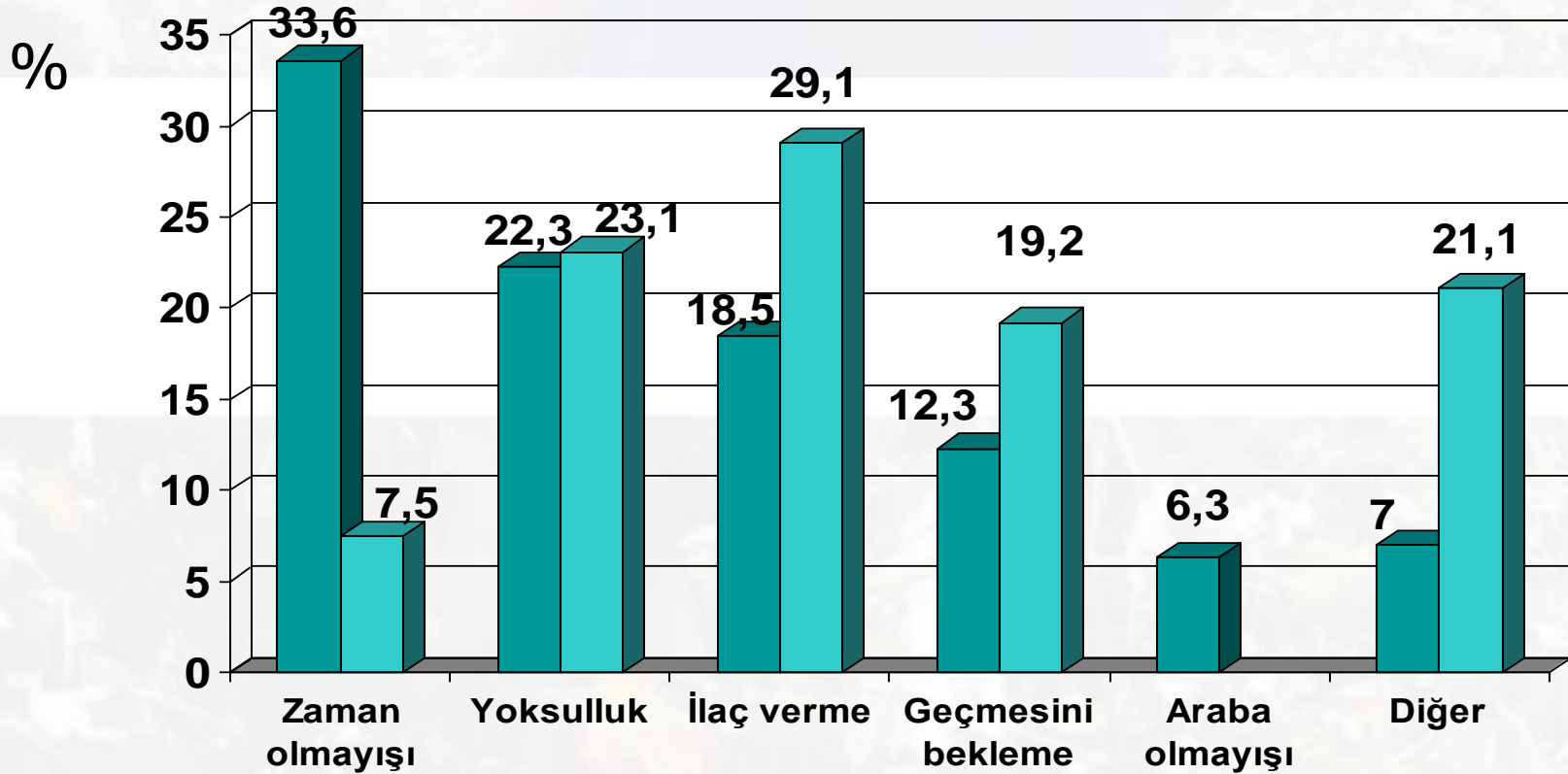
# Aile sağlığı merkezine başvuru



Yaklaşık %90'ı hastaneye başvuruyor

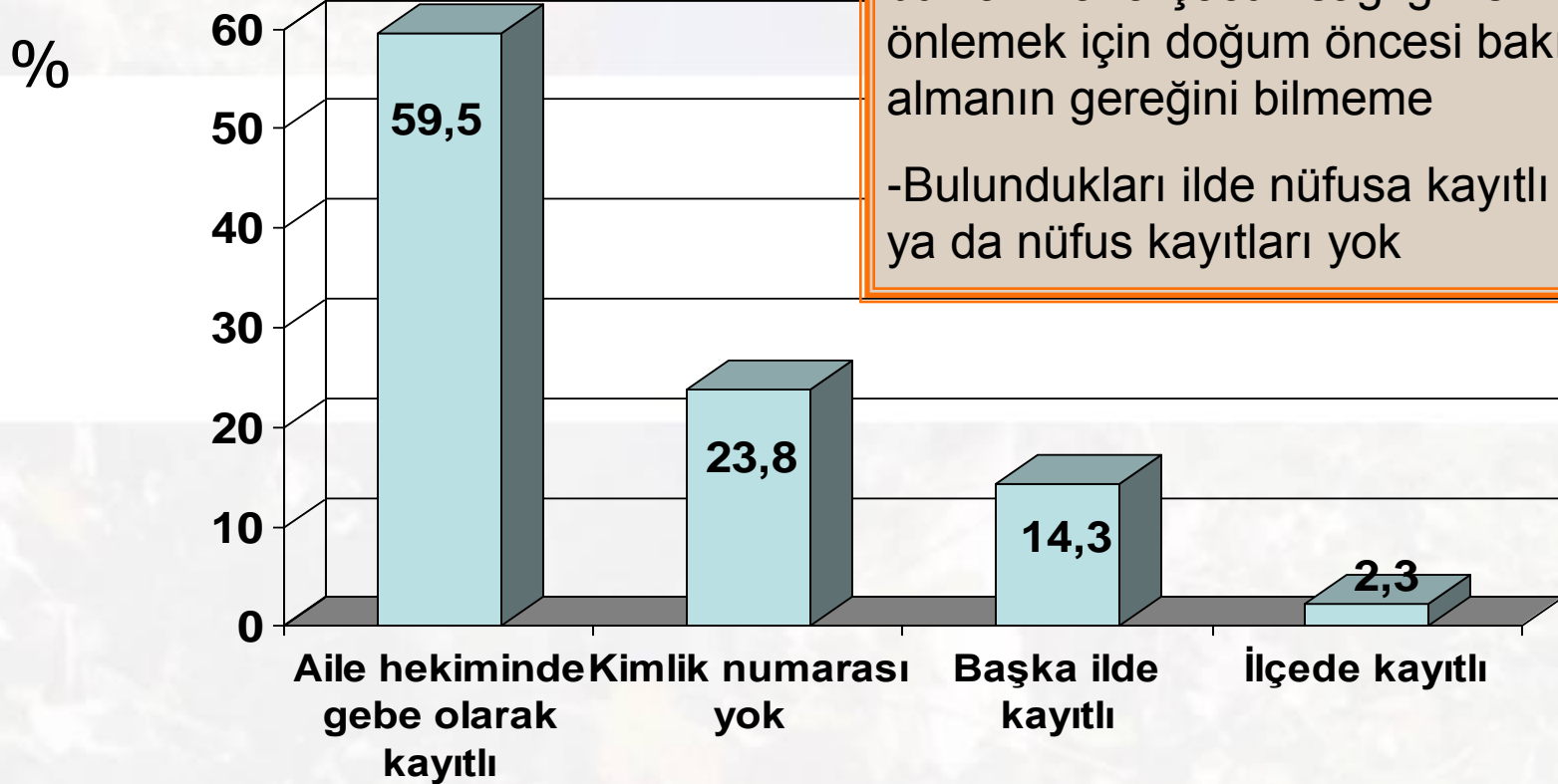
%10'unun kimlik numarası  
olmadığı için aile hekimine kayıtlı  
değil

## Hastalık durumunda doktora başvurmama nedenleri





# Gebelerin aile hekimine kayıt durumu

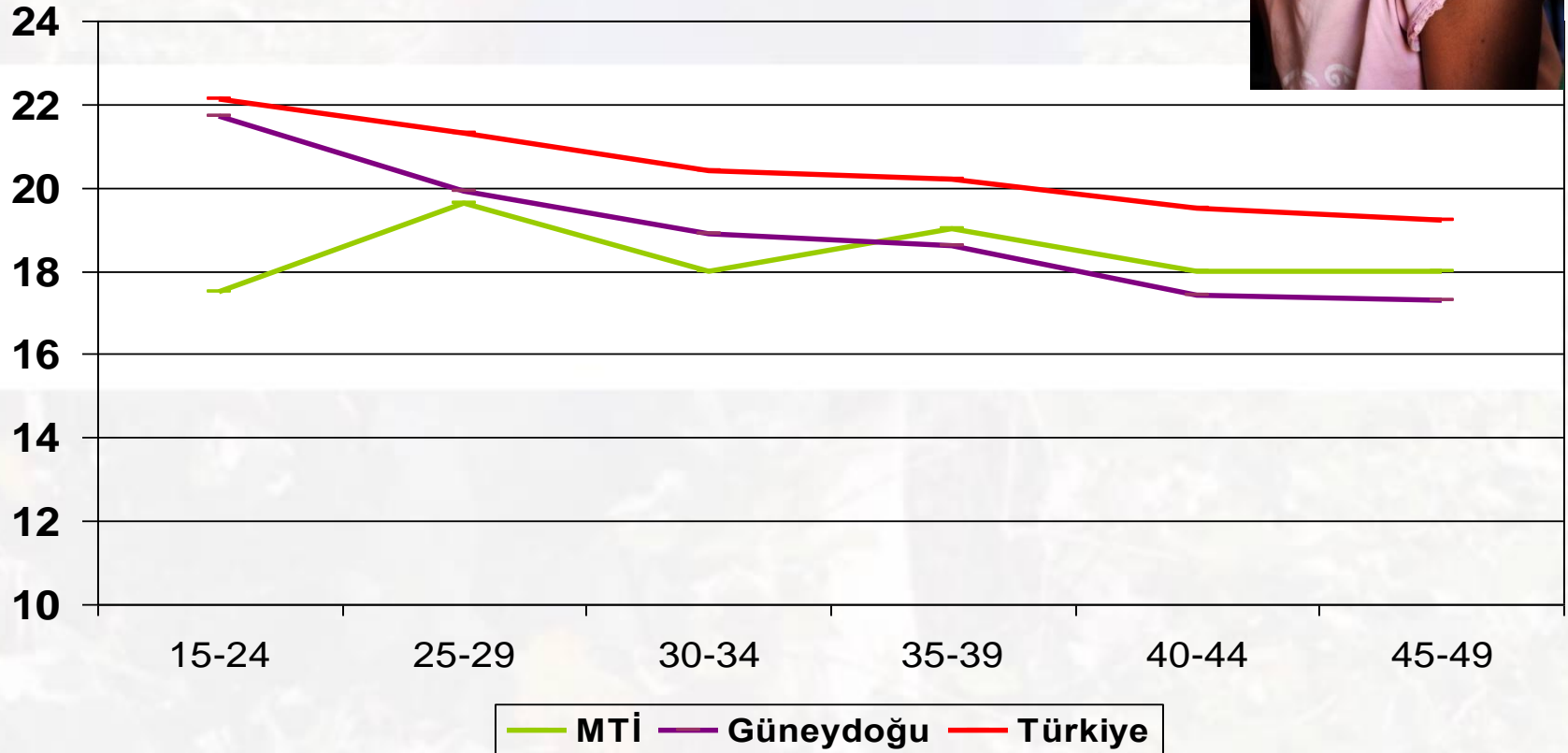


- Gebeyken ortaya çıkabilecek durumlar, bunların ana-çocuk sağlığı ile ilişkisi ve önlemek için doğum öncesi bakım almanın gereğini bilmeme
- Buldukları ilde nüfusa kayıtlı değiller ya da nüfus kayıtları yok

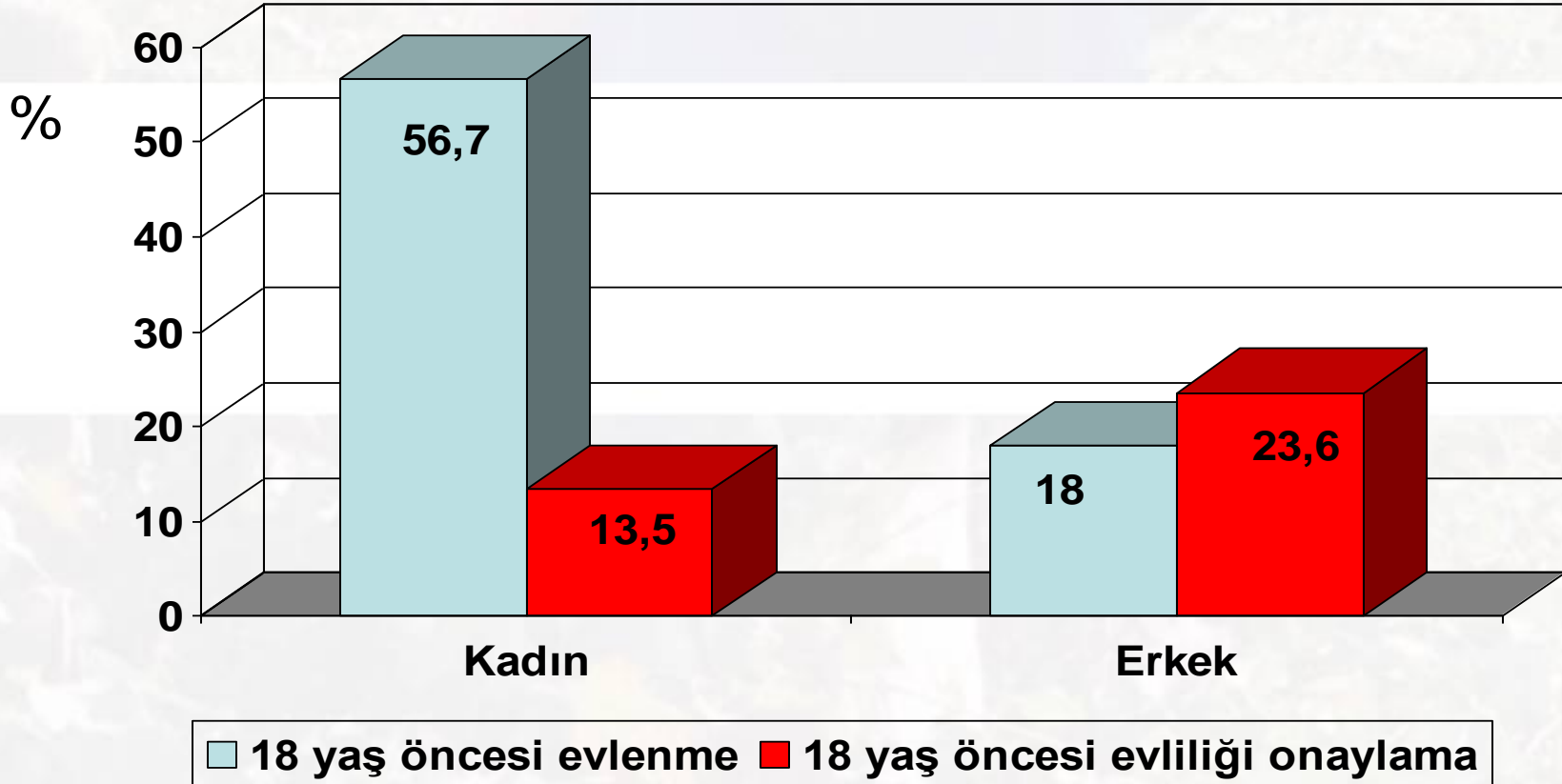
# Doğurganlık ölçütleri

	Türkiye	Güneydoğu	MTİ
Kaba Doğum Hızı (‰)	16,7	27,1	39,5
Ortalama Canlı Doğum Sayısı	3,31	5,67	6,36
Halen _____ gebe yüzdesi	3,9	6,9	13,8
Toplam Doğurganlık Hızı	2,16	3,47	4,94

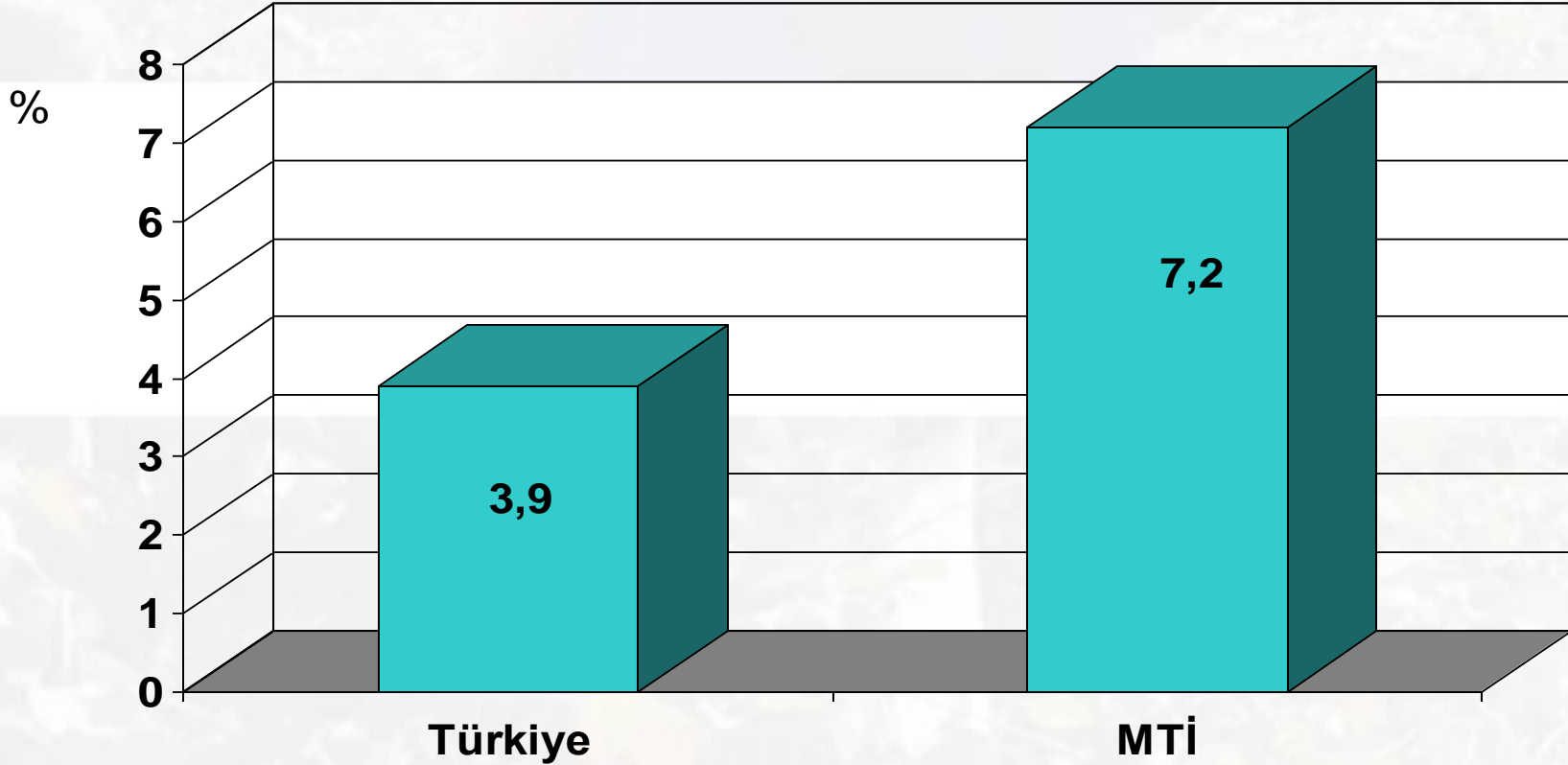
# Kadınların ilk evlenme yaşı



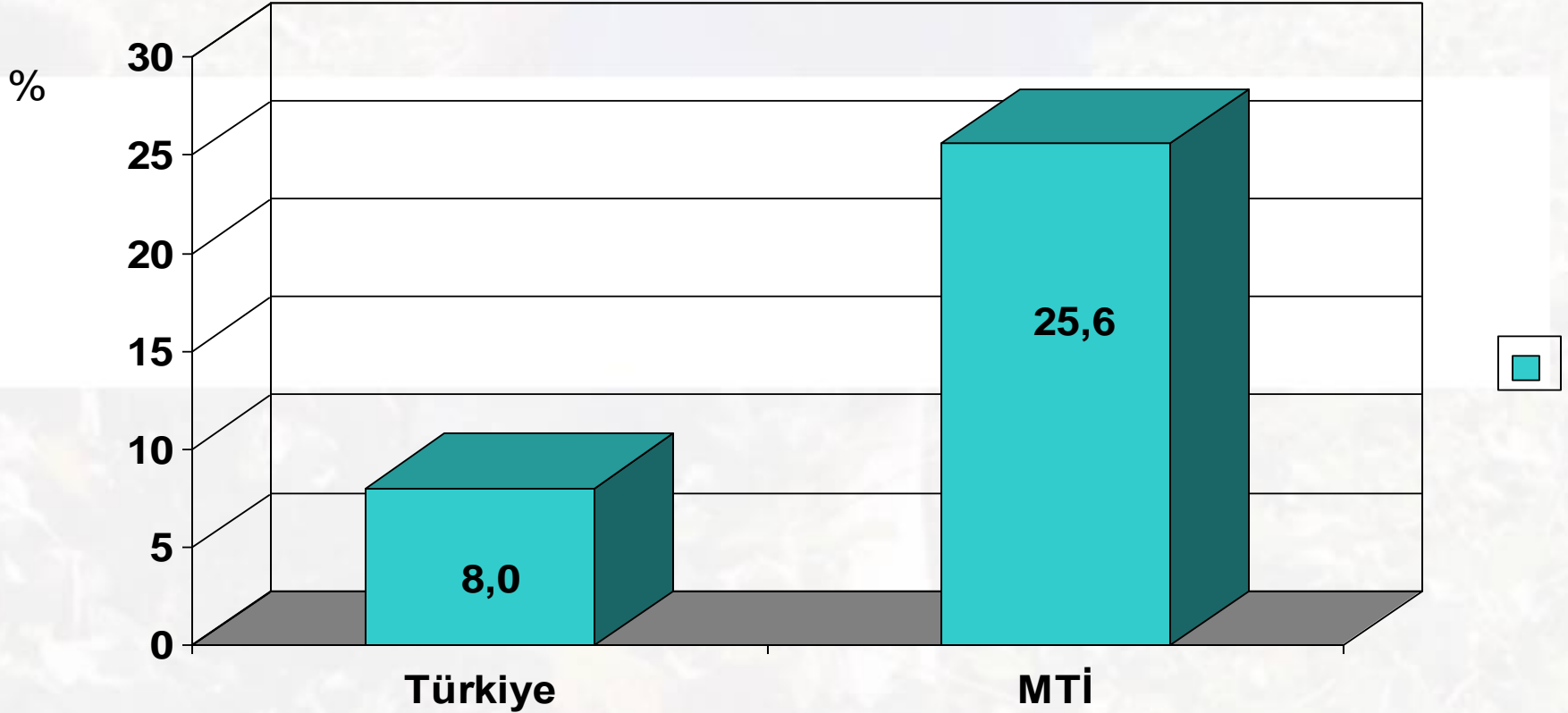
# 18 yaş öncesi evlenme durumu ve 18 yaş öncesi evliliği onaylama durumu



# 18 yaşından önce doğum yapma



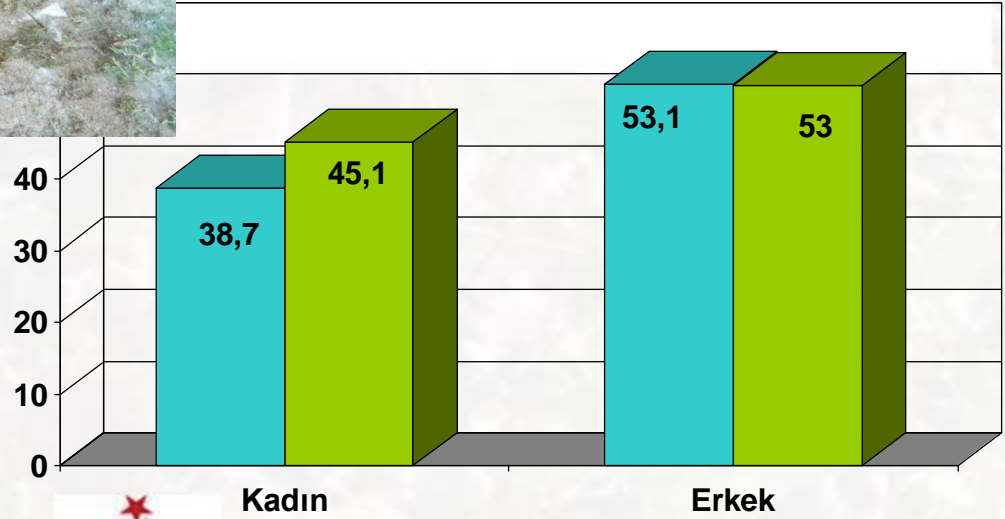
# Doğum öncesi bakım almama



# İki yıl ve daha kısa doğum aralığını ve 5 ve üzerindeki çocuk sayısını onaylama



%



Kadın

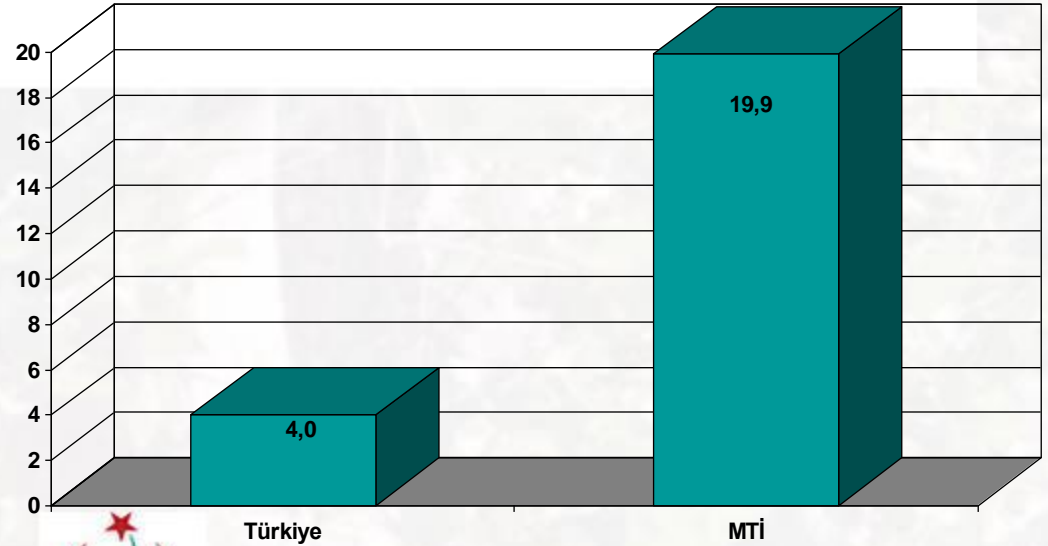
Erkek

■ 2 yıldan kısa ■ 5 ve üzeri doğum

# Ölü doğumlar

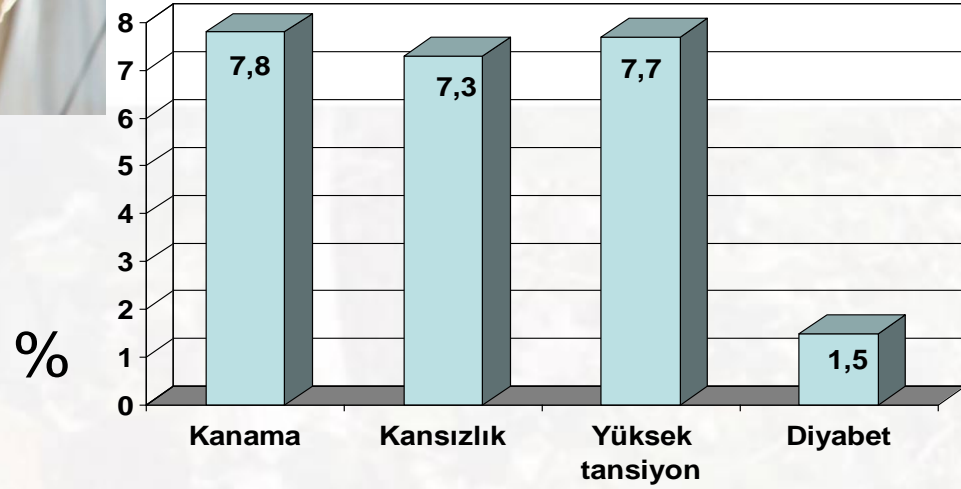


%





## Son gebelikte yaşanan sorunlar



# Ölüm hızları

Ölüm ölçütleri	Türkiye	MTİ
Kaba ölüm hızı	%006	%0022,6
Bebek ölüm hızı	%0017	%0059
5 yaş altı ölüm hızı	%0024	%0074,8
Kaba ana ölüm oranı	Yüzbinde 16,4	Yüzbinde 153

Son yıllarda bilimsel çalışmaların sonuçlarına dayalı yapılan savunuculuk çalışmalarının sonucunda,

- 24 Mart 2010 tarihinde Çalışma ve Sosyal Güvenlik Bakanlığı tarafından “Mevsimlik Gezici Tarım İşçilerinin Çalışma ve Sosyal Hayatlarının İyileştirilmesi” Başbakanlık Genelgesi ve eylem planları yayınlanmıştır.
- Alt yapı çalışmalarına yönelik projeler devam etmektedir.
- **Koruyucu sağlık hizmetlerine erişim açısından güçlükler bulunmaktadır.**

## • Temel Sağlık Hizmetlerine Erişim

# Hizmete Erişim



Risk faktörlerinin kontrolü

Erken tanı-tedavi

Sağlık sistemini güçlendirme

Bireysel davranış değişikliği

Kurumsal davranış değişikliği

Uzun ve sağlıklı yaşam

45 → 75

Ortalama 25 yıl TSH

5 yıl yeni tıbbi ve  
cerrahi yöntemler

## Temel Sağlık Hizmetleri

Hastalık ve erken ölümleri  
önleyici hizmetler

Temel ilaçların sağlanması

Endemik hastalıkların kontrolü

Bulaşıcı hastalıklara karşı bağışıklama

Ana-çocuk sağlığı ve aile planlaması

Temiz su sağlanması ve sanitasyon

Beslenme durumunun iyileştirilmesi

Halkın sağlık eğitimi

**BİREYSEL VE KURUMSAL DAVRANIŞ DEĞİŞİKLİĞİ  
ALANLARI**

