

MEVSİMLİK TARIM İŞÇİLERİ SİGORTALI OLABİLİR

Mevsimlik tarım işçileri nasıl sigortalı olur?

- Kendi hesabına ve kamu görevlisi olarak çalışmaması gerekir
- Kendi sigortalılıklarından dolayı gelir veya aylık almaması gerekir
- 18 yaşını doldurmuş olmaları gerekir

Sigorta yaptırmak için;

1. Sosyal Güvenlik Kurumu'na gider
2. Mevsimlik tarım işçisi olduğunu beyan ederek başvuru formunu alır
3. Başvuru formunu doldurur, formu mahalle muhtarına imzalatır
4. Muhtar imzasından sonra Tarım Müdürlüğü'ne gider ve çiftçi kayıt sistemine kayıtlı olmadığına dair imza attırır
5. Formu, Sosyal Güvenlik Kurumu'na (SGK) teslim eder

- Aylık prim ödenirse 30 günlük sağlık ve emeklilik hizmetleri alınır.
- 20 yıl prim ödenirse kadınlar 58 yaşında erkekler 60 yaşında emekli olur

Bütün tarım iş araçlarının (elçi / yarıcı / dayı) Türkiye İş Kurumu'ndan 'ARACILIK BELGESİ' alması gerekir.

“Aracılık Belgesi” olmayan işçi çalıştıramaz.

TARIMDA İŞ ARACILIĞI YÖNETMELİĞİ'NE göre;
(Resmi Gazete:27593)

Aracılık belgesi alma koşulları

(Belge 3 Yıl Geçerlidir)

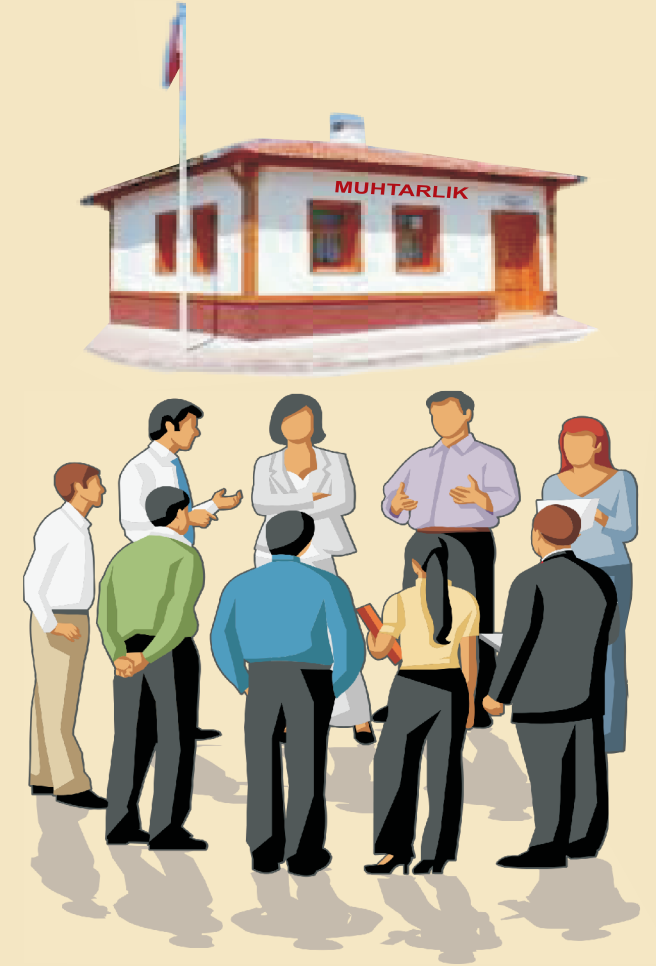
- Türkiye Cumhuriyeti vatandaşı olmak
- 18 yaşından büyük olmak
- Suç işlememiş olmak
- İlkokul mezunu olmak

İş araçlarının görevleri

- İşçilerin ve ailelerinin ulaşımını güvenli biçimde sağlamak (tarlalar arasındaki taşıma dahil)
- Tarlalarda yaşanılan yerlerin sağlığa uygun olması için çalışılan ilin Valilik / Kaymakamlığına başvurmak
- Temiz su sağlamak
- Uygun barınma ve beslenme yerleri yapma
- Tuvalet yapmak
- Ailelerin okul, doktor gibi hizmetlere ulaşmasını sağlamak
- Ücretleri tam ve zamanında ödemek

İş araçlarına verilen görevler,
İNSANLARIN SAĞLIKLI OLMASI içindir.
İŞ ARACISI ÇALIŞMAYA GÖTÜRDÜĞÜ AİLELERİN
SAĞLIĞINDAN SORUMLUDUR.

MUHTAR TOPLUMUN HİZMETE ULAŞMASINDA KÖPRÜDÜR



Anne ve bebek hastalıkları önlenabilir

Anne ve bebek hastalıkları önlenabilir

5216 07 07



www.mevsimliktarimiscileri.com

Herkesin bir aile hekiminin olması için nüfus kaydının / kimlik numarasının olması gerekir.

Nüfus Kaydı Nasıl Yapılır?

Bebekler/Çocuklar;

- 1-Anne ve babanın resmi nikâhı varsa, anne ya da babadan biri kendi kimliği ile Nüfus Müdürlüğü'ne giderse hemen çocuğun kimliği çıkarılır. Eğer çocuk yeni doğmuş ya da 1 aylıktan daha küçükse hiçbir ücret alınmaz.
- 2-Anne ve baba arasında resmi evlilik bağı yoksa (örneğin ikinci eş) ve baba çocuğu kendi üstüne yazdıracaksa, kendi kimliği ve annenin kimliği ile Nüfus Müdürlüğü'ne ya da notere gider, Evlat Tanıma Senedi yaptırır, çocuğun baba soyadı ile baba hanesine tescili yapılır.
- 3-Anne ve baba arasında resmi evlilik bağı yoksa ve anne çocuğu kendi üstüne kaydettirmek isterse, anne kendi nüfus cüzdanı ile Nüfus Müdürlüğü'ne başvurur ve Medeni Kanuna göre anne soyadı ile annenin kütüğüne kaydı yapılır.

18 yaşından büyük olup kimliği olmayanlar;

- 1- Nüfus Müdürlüğü'ne 4 adet vesikalık fotoğraf ile anne, baba ya da kardeşlerinin kayıtlı olduğu yeri gösteren bir belge veya onların sözlü beyanı ile müracaat ederek kimliğini alır.
- 2- TC vatandaşı olmayıp en az 6 ay Türkiye'de ikamet edecek kişiler, Emniyet Müdürlüğü'ne müracaat ederek ikamet teskeresi çıkarır ve Emniyet Müdürlüğü'nde yabancılara ait TC kimlik numarası verilir.

Anne, bebek ölümlerini ve hastalıklarını önlemek için gebeyken doktor kontrolünde olmak gerekir. Ancak, mevsimlik tarım işçisi bazı bebek ve kadınların kimlik numaraları olmadığı için kontrolleri yapılamıyor.

Anne ve bebeklerin hasta olmaması ve öldürücü bazı hastalıklara karşı önlem alınabilmesi için DOKTOR KONTROLÜ altında olmaları gerekir

Mevsimlik tarım işçisi bazı kadınların, gebelerin ve çocukların nüfus cüzdanı yok. Bu nedenle doktorları da yok

Aile hekimine kayıt olmak için;

- 1- Nüfusa kaydı yoksa önce kaydını yaptırmalı.
- 2- Nüfus kaydı başka bir yerdeyse, kaydını yaşadığı yere almasını sağlayın.
- 3- En yakın **Aile Sağlığı Merkezi'**ne gönderin.
- 4- Aile Sağlığı Merkezindeki aile hekimlerinden hangisine kayıt yaptırmak istediğine dair imzalı bir dilekçeyi ve nüfus cüzdanının fotokopisini Aile Hekimine vermesini söyleyin.

Aile hekimi nüfus yoğunluğu nedeniyle başvurularını kabul etmezse;

- Nüfus cüzdanının fotokopisiyle birlikte Toplum Sağlığı Merkezi'ne gönderin.
- Bu merkez tarafından kişiye aile hekimi atanır.
- **Sorun olursa 184 no'lu telefonu ücretsiz olarak arayıp, durumu anlatın**



Anne ve bebek hastalıkları önlenabilir

Mahallenizdeki insanlara, sağlık hizmetlerinden yararlanabilmeleri için nüfusa ve aile hekimine kayıtlı olmaları gerektiğini anlatın