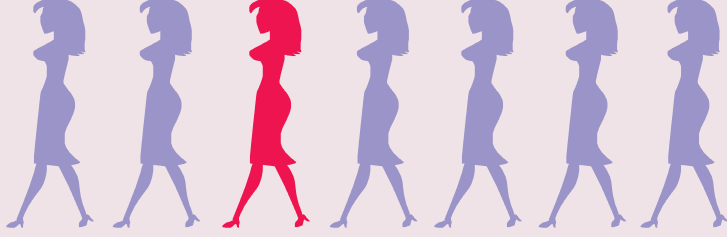


**\*\*Dünyada HER 7 KADINDAN BİRİ meme kanseri, HER DÖRT KADINDAN BİRİ rahim ağzı kanseri olmaktadır.**



**Meme ve rahim ağzı kanseri aşağıdaki özelliklere sahip kadınlarda daha çok görülür**

## Rahim Ağzı Kanseri

- \* 18 yaşından önce cinsel ilişkiye girme
- \* Anne ya da kız kardeşte rahim ağzı kanseri olması
- \* 4 ve daha fazla doğum yapma
- \* Birden fazla kişiyle eşi ya da kendisinin cinsel ilişkide bulunması
- \* Sigara içme veya sigara içilen ortamda bulunma
- \* Sebze ve meyveleri az yeme

## Meme Kanseri

- \* Anne ya da kız kardeşte meme kanseri olması
- \* Hiç çocuk emzirmeme
- \* Şişmanlık
- \* Sigara içme...

**Rahim ağzı kanseri testinden önce aşağıdaki noktalara**

**dikkat edin**

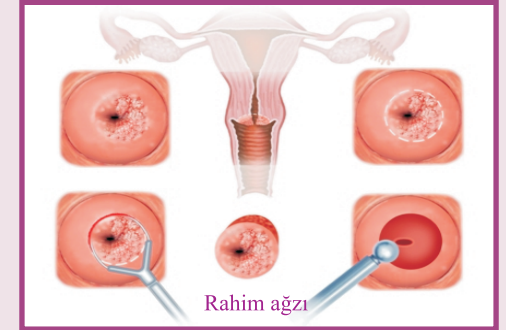
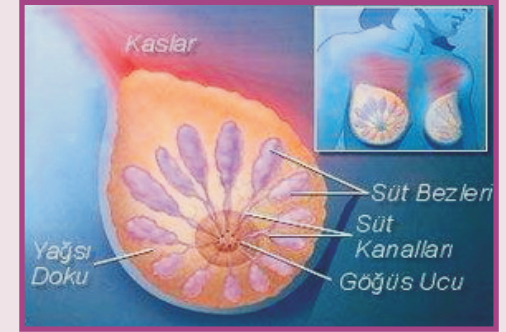
- Tahlilden önce en az iki gün haznenizi sabun veya benzeri maddelerle yıkamayın
- Tahlilden önceki iki gün hazneden fitil veya krem kullanmayın
- Tahlilden önceki iki gün cinsel ilişkiye girmeyin
- Adet dönemlerinde yaptırmayın

**ERKEN TANI İÇİN MUTLAKA MUAYENE VE TAHLİL YAPTIRIN**

**Tahlillerinizi nerede yaptıracağınızı aile hekimine/ebeye/hemşireye danışın.**

**Erken tanı hayat kurtarır**

**MEME VE RAHİM AĞZI KANSERİ ÖLDÜRÜR KORUNMAK SİZİN ELİNİZDE**



**“Hastalığın ağrı, sızı, kanama, zayıflama gibi sorunlara neden olmadan önce teşhis edilmesi ERKEN TANIDIR”**



[www.mevsimliktarimiscileri.com](http://www.mevsimliktarimiscileri.com)

**Erken tanı hayat kurtarır**

**Erken tanı hayat kurtarır**

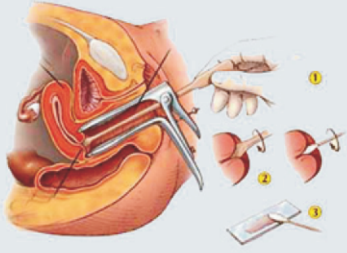
**Erken tanı hayat kurtarır**

Rahim ağzı kanserine  
erken tanı konulması için!!!

## Pap Smear Testi (Sürüntü Testi) YAPTIRIN

TESTİ NE ZAMAN  
YAPTIRMALIYIZ???

İlk cinsel ilişkiden en geç 3 yıl sonra



UTANMAK HAYAT KURTARMAZ

RAHİM AĞZI SÜRÜNTÜ TESTİ

HAYAT KURTARIR

Erken tanı hayat kurtarır

Meme ve rahim ağzı  
kanserinden  
korunmanın en iyi yolu  
**ERKEN TANI VE  
ERKEN TEDAVİDİR**

Meme kanserinin erken  
tanısı için!!!

1 Doğru ve düzenli olarak kendi  
kendinize meme muayenesi yapın

MEME KANSERİNİN  
ERKEN TANISINDA  
EN ETKİLİ ARAÇ:

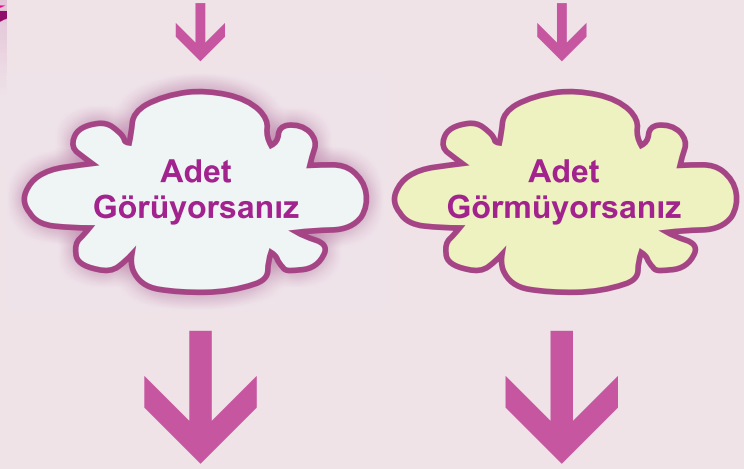


KENDİ ELLERİNİZDİR.

DOKTORUNUZDAN/HEMŞİRENİZDEN/  
EBENİZDEN  
MEME MUAYENESİNİ  
DOĞRU YAPMAYI ÖĞRENİN

Erken tanı hayat kurtarır

Kendi kendinize meme muayenesini  
ne zaman yapmalısınız?



Adet  
Görüyorsanız

Adet  
Görmüyorsanız

Adetin bitimini  
takiben  
ilk hafta içinde

Her ay düzenli  
olarak,  
kendinizin  
belirlediği  
herhangi bir  
günde

2

Yılda bir defa

doktorunuza/hemşirenize/ebenize meme  
muayenenizi yaptırın

3

40 yaşından sonra mamografi çektirin

Erken tanı hayat kurtarır